

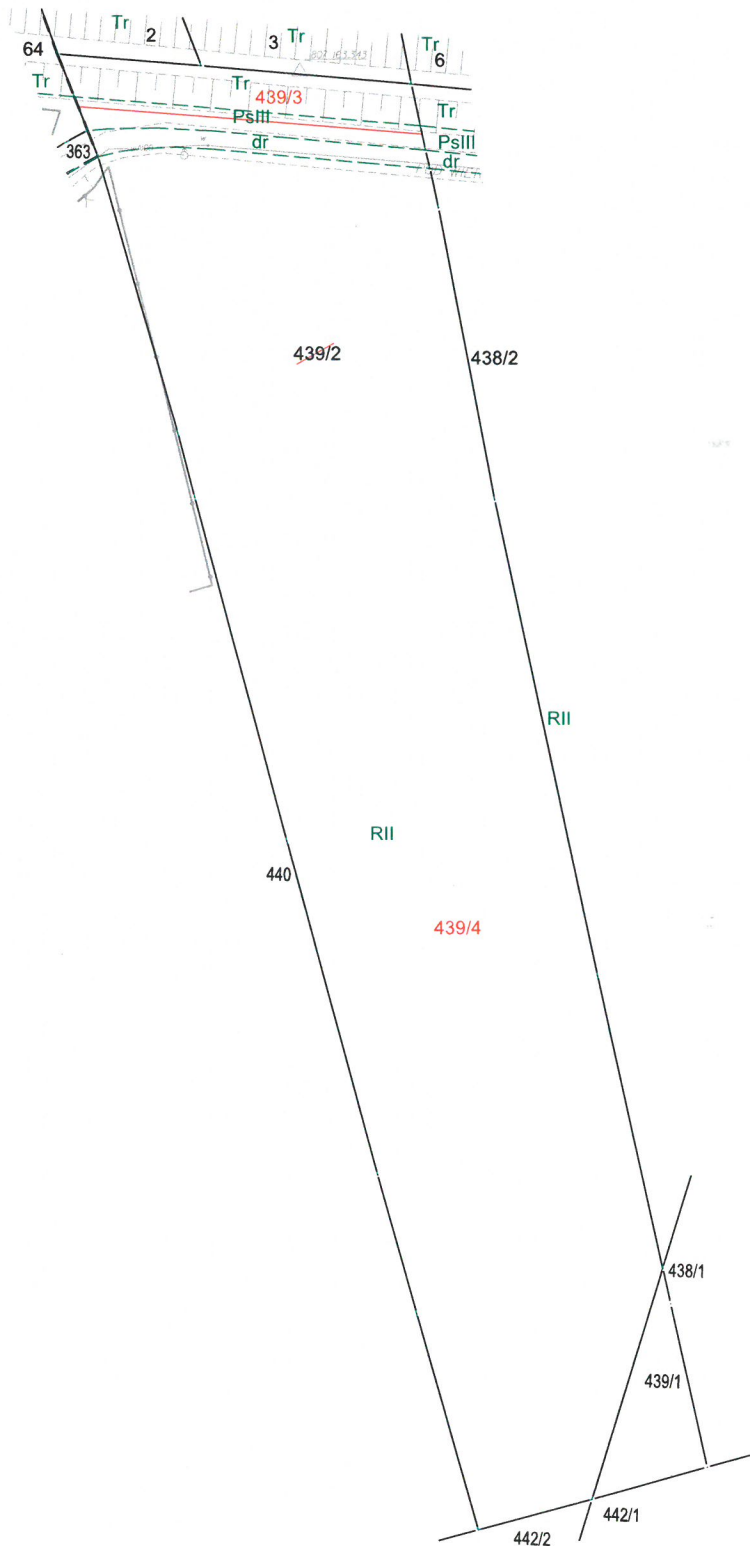
WYKAZ ZMIAN DANYCH EWIDENCYJNYCH

Stan stary					Stan nowy						
Numer		Użytek gruntowy	Powierzchnia w ha		Nomenklatura prawna	Numer działki	Użytek gruntowy	Powierzchnia w ha		Przeznaczenie	
Jedn. rej.	Działki		użytku grunt.	działki				użytku grunt.	działki		
G99	439/2	R-II	0,6469	0,6981	KR1P/00375948/1	439/3	Ps-PsIII	0,0053	0.0305	inwestycja	
		dr	0,0112				Tr	0,0252			
		Ps-PsIII	0,0148			439/4	R-II	0,6469	0.6676	dotychczasowe	
		Tr	0,0252				dr	0,0112			Ps-PsIII
Ogółem:			0,6981	0,6981		Ogółem:			0,6981	0,6981	

Opis zmian: Działka nr 439/2 dzieli się na działki 439/3 , 439/4,

Projekt podziału opracowano w trybie przepisów

ustawy z dnia 21 sierpnia 1997 r. "o gospodarce nieruchomościami." . t.j (Dz.U. 2016 poz. 2147 z późn. zmian.)
w związku z ustawą z 8 lipca 2010 r. "o szczególnych zasadach przygotowania
do realizacji inwestycji w zakresie budowli przeciwpowodziowych t.j.(Dz.U. 2015 poz 966 z późn. zmian.)



MAPA Z PROJEKTEM PODZIAŁU NIERUCHOMOŚCI
oznaczonej w EGiB jako działka nr 439/2

SKALA 1:1000
woj: małopolskie
m. KRAKÓW
Nr KW: KR1P/00375948/1
126104_9.0108, Podgórze
Nr ident. jedn. Nr obrębu Nazwa jedn. ewid.

ID zgłoszenia: GD-13.6640.4615.2016

25.10.2017r.
Data opracowania

Poświadczam, że niniejszy dokument został opracowany
w wyniku prac geodezyjnych i kartograficznych, których rezultaty
zawiera operat techniczny wpisany do ewidencji materiałów
państwowego zasobu geodezyjnego i kartograficznego

Organ prowadzący państwowy zasób geodezyjny i kartograficzny	PREZYDENT MIASTA KRAKÓWA
Identyfikator ewidencyjny materiału zasobu – operat techniczny	P.1261.2018.4195
Data wpisania operatu technicznego do ewidencji materiałów zasobu	04.09.2018
Imię, nazwisko i podpis osoby z upr. reprezentującej organ	PREZYDENT MIASTA Adam Kasparyk Główny Specjalista w Wydziale Geodeta

Sporządził :
SWECO Engineering Sp. z o.o.
geodeta Robert Rachwański
upr. nr 18799
SWECO Engineering Sp. z o.o.
30-552 Kraków, ul. Wielicka 30
Skr. +48 12 411 21 02, fax + 48 12 411 12 65
NIP 676-005-66-30